

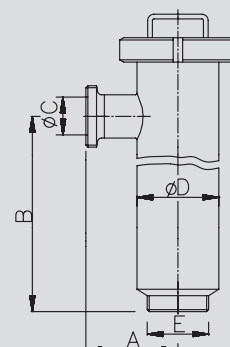
6.01.01. Siebe/Siebeinsätze

6.01.01. фильтра/сита фильтров

Art.-Nr. 60100-							AISI 304/304L-1.4301/1.4307				AISI 316L-1.4404			
DN	A	B	C	D	E	Gew.	Art.-Nr.	Preis	Art.-Nr.	Preis	Art.-Nr.	Preis	Art.-Nr.	Preis
mm	mm	mm	mm	mm	mm	kg	pol. EPDM	EUR	pol. EPDM	EUR	pol. EPDM	EUR	pol. EPDM	EUR
25	90,0	327,0	26,0	70,0	Rd52x1/6"	3,300	-0251300		-0252300		-0253300		-0254300	
32	90,0	327,0	32,0	70,0	Rd58x1/6"	3,400	-0321300		-0322300		-0323300		-0324300	
40	115,0	340,0	38,0	104,0	Rd65x1/6"	6,190	-0401300		-0402300		-0403300		-0404300	
50	115,0	340,0	50,0	104,0	Rd78x1/6"	6,200	-0501300		-0502300		-0503300		-0504300	
65	115,0	325,0	66,0	104,0	Rd95x1/6"	6,500	-0651300		-0652300		-0653300		-0654300	
80	160,0	560,0	81,0	129,0	Rd110x1/4"	11,800	-0801300		-0802300		-0803300		-0804300	
100	160,0	560,0	100,0	154,0	Rd130x1/4"	16,280	-1001300		-1002300		-1003300		-1004300	

Eckrohrsieb DIN GG
Sieb d=1,5mm

угловой фильтр сито DIN GG сито d=1,5 mm

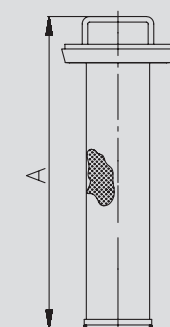


Rd: Rundgewinde - weitere Dichtungswerkstoffe auf Anfrage
Rd: круглая резьба - другие материалы уплотнений по запросу

Art.-Nr. 60102-							AISI 304/304L-1.4301/1.4307				AISI 316L-1.4404			
DN	A	B	C	D	E	Gew.	Art.-Nr.	Preis	Art.-Nr.	Preis	Art.-Nr.	Preis	Art.-Nr.	Preis
mm	mm	mm	mm	mm	mm	kg	pol. EPDM	EUR	pol. EPDM-Gaze	EUR	pol. EPDM	EUR	pol. EPDM-Gaze	EUR
25-32	435,0	1,170					-0321300		-03213XX		-0323300		-03233XX	
40-65	460,0	2,510					-0651300		-06513XX		-0653300		-06533XX	
80	792,0	3,920					-0801300		-08013XX		-0803300		-08033XX	
100	775,0	5,620					-1001300		-10013XX		-1003300		-10033XX	

Siebeinsatz Eckrohrsieb
d=1,5mm (+Gaze)

сито вставка углового фильтра сито d=1,5 мм (+ячейка)

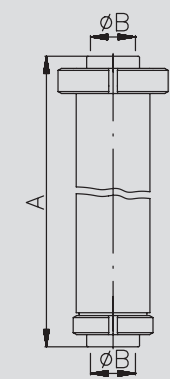


weitere Dichtungswerkstoffe auf Anfrage Gaze nach Angabe XX=WxD [mm]: 28=0,1x0,063 - 31=0,25x0,16 - 34=0,4x0,22 - 36=0,5x0,25
другие материалы уплотнений по запросу - ячейка по по указанию XX=WxD [мм]: 28=0,1x0,063 - 31=0,25x0,16 - 34=0,4x0,22 - 36=0,5x0,25

Art.-Nr. 60200-							AISI 304/304L-1.4301/1.4307				AISI 316L-1.4404			
DN	A	B	C	D	E	Gew.	Art.-Nr.	Preis	Art.-Nr.	Preis	Art.-Nr.	Preis	Art.-Nr.	Preis
mm	mm	mm	mm	mm	mm	kg	pol. EPDM	EUR	pol. EPDM	EUR	pol. EPDM	EUR	pol. EPDM	EUR
25	473,0	26				3,700	-0251300		-0252300		-0253300		-0254300	
32	477,0	32				4,350	-0321300		-0322300		-0323300		-0324300	
40	477,0	38				5,200	-0401300		-0402300		-0403300		-0404300	
50	508,0	50				7,000	-0501300		-0502300		-0503300		-0504300	
65	551,0	66				11,900	-0651300		-0652300		-0653300		-0654300	
80	870,0	81				17,400	-0801300		-0802300		-0803300		-0804300	
100	900,0	100				23,200	-1001300		-1002300		-1003300		-1004300	

Durchgangssieb DIN SS
Sieb d=1,5mm

проходное сито DIN SS сито d=1,5 mm



weitere Dichtungswerkstoffe auf Anfrage Preis auf Anfrage
другие материалы уплотнений по запросу - цена по запросу

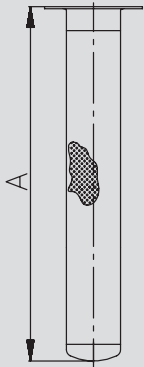
1
2
3
4
5
6
7
8
9
10
11

6.01.02. Siebeinsätze/Schmutzfänger

6.01.02. сита фильтров/грязеуловители

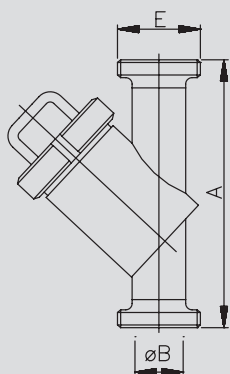
Siebeinsatz Durchgangssieb d=1,5mm	Art.-Nr. 60202-							AISI 304/304L-1.4301/1.4307				AISI 316L-1.4404			
	DN	A	B	C	D	E	Gew.	Art.-Nr.	Preis	Art.-Nr.	Preis	Art.-Nr.	Preis	Art.-Nr.	Preis
	mm	mm	mm	mm	mm	mm	kg	pol. EPDM	EUR	pol. EPDM-Gaze	EUR	pol. EPDM	EUR	pol. EPDM-Gaze	EUR
сито вставка проходного сита d=1,5 мм	25	405,0					0,200	-0251300		-02513XX		-0253300		-02533XX	
	32	398,0					0,300	-0321300		-03213XX		-0323300		-03233XX	
	40	398,0					0,400	-0401300		-04013XX		-0403300		-04033XX	
	50	422,0					0,500	-0501300		-05013XX		-0503300		-05033XX	
	65	445,0					0,800	-0651300		-06513XX		-0653300		-06533XX	
	80	750,0					1,400	-0801300		-08013XX		-0803300		-08033XX	
	100	750,0					1,900	-1001300		-10013XX		-1003300		-10033XX	

weitere Dichtungswerkstoffe auf Anfrage Gaze nach Angabe XX=WxD [mm]: 28=0,1x0,063 - 31=0,25x0,16 - 34=0,4x0,22 - 36=0,5x0,25
 другие материалы уплотнений по запросу ячейка по по указанию XX=WxD [mm]: 28=0,1x0,063 - 31=0,25x0,16 - 34=0,4x0,22 - 36=0,5x0,25



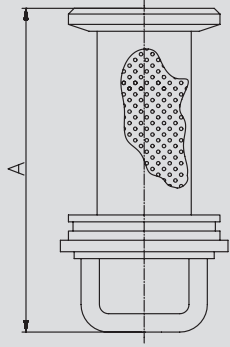
Schmutzfänger DIN GG Sieb d=1,5mm	Art.-Nr. 60300-							AISI 304/304L-1.4301/1.4307				AISI 316L-1.4404			
	DN	A	B	C	D	E	Gew.	Art.-Nr.	Preis	Art.-Nr.	Preis	Art.-Nr.	Preis	Art.-Nr.	Preis
	mm	mm	mm	mm	mm	mm	kg	pol. EPDM	EUR	matt EPDM	EUR	pol. EPDM	EUR	matt EPDM	EUR
грязеуловитель DIN GG сито d=1,5 мм	25	163,0	26,0			Rd52x1/6"	3,700	-0251300		-0252300		-0253300		-0254300	
	32	180,0	32,0			Rd58x1/6"	4,350	-0321300		-0322300		-0323300		-0324300	
	40	210,0	38,0			Rd65x1/6"	5,200	-0401300		-0402300		-0403300		-0404300	
	50	220,0	50,0			Rd78x1/6"	7,000	-0501300		-0502300		-0503300		-0504300	
	65	280,0	66,0			Rd95x1/6"	9,100	-0651300		-0652300		-0653300		-0654300	
	80	320,0	81,0			Rd110x1/4"	11,100	-0801300		-0802300		-0803300		-0804300	
	100	370,0	100,0			Rd130x1/4"	13,080	-1001300		-1002300		-1003300		-1004300	

Rd: Rundgewinde - weitere Dichtungswerkstoffe auf Anfrage
 Rd: круглая резьба - другие материалы уплотнений по запросу



Siebeinsatz Schmutzfänger d=1,5mm	Art.-Nr. 60302-							AISI 304/304L-1.4301/1.4307				AISI 316L-1.4404			
	DN	A	B	C	D	E	Gew.	Art.-Nr.	Preis	Art.-Nr.	Preis	Art.-Nr.	Preis	Art.-Nr.	Preis
	mm	mm	mm	mm	mm	mm	kg	pol. EPDM	EUR	pol. EPDM-Gaze	EUR	pol. EPDM	EUR	pol. EPDM-Gaze	EUR
сито вставка грязеуловителя d=1,5 мм	25	128,0					0,400	-0251300		-02513XX		-0253300		-02533XX	
	32	129,0					0,600	-0321300		-03213XX		-0323300		-03233XX	
	40	141,0					0,800	-0401300		-04013XX		-0403300		-04033XX	
	50	173,0					0,950	-0501300		-05013XX		-0503300		-05033XX	
	65	248,0					1,150	-0651300		-06513XX		-0653300		-06533XX	
	80	279,0					1,450	-0801300		-08013XX		-0803300		-08033XX	
	100	287,0					2,050	-1001300		-10013XX		-1003300		-10033XX	

weitere Dichtungswerkstoffe auf Anfrage Gaze nach Angabe XX=WxD [mm]: 28=0,1x0,063 - 31=0,25x0,16 - 34=0,4x0,22 - 36=0,5x0,25
 другие материалы уплотнений по запросу - ячейка по по указанию XX=WxD [mm]: 28=0,1x0,063 - 31=0,25x0,16 - 34=0,4x0,22 - 36=0,5x0,25



6.01.03. Schaulaternen

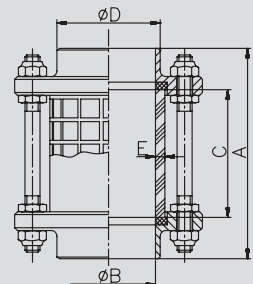
6.01.03. смотровые стёкла

Art.-Nr. 61300-								AISI 304/304L-1.4301/1.4307				AISI 316L-1.4404			
DN	A	B	C	D	E	Gew.	Art.-Nr.	Preis	Art.-Nr.	Preis	Art.-Nr.	Preis	Art.-Nr.	Preis	
mm	mm	mm	mm	mm	mm	kg	bl. NBR	EUR	bl. NBR*	EUR	bl. NBR	EUR	bl. NBR*	EUR	
10	88,0	10,0	60,0	14,0	2,5	0,250	-0101200		-0101203		-0103200		-0103203		
15	88,0	16,0	60,0	20,0	2,5	0,300	-0151200		-0151203		-0153200		-0153203		
20	88,0	20,0	60,0	24,0	3,0	0,730	-0201200		-0201203		-0203200		-0203203		
25	98,0	26,0	70,0	30,0	3,0	0,750	-0251200		-0251203		-0253200		-0253203		
32	104,0	32,0	70,0	36,0	3,0	0,760	-0321200		-0321203		-0323200		-0323203		
40	112,0	38,0	70,0	42,0	5,0	1,080	-0401200		-0401203		-0403200		-0403203		
50	112,0	50,0	70,0	54,0	5,0	1,340	-0501200		-0501203		-0503200		-0503203		
65	127,0	66,0	85,0	70,0	5,0	1,900	-0651200		-0651203		-0653200		-0653203		
80	135,0	81,0	85,0	85,0	5,0	2,350	-0801200		-0801203		-0803200		-0803203		
100	169,0	100,0	115,0	104,0	5,0	2,800	-1001200		-1001203		-1003200		-1003203		
125	202,0	125,0	160,0	129,0	7,0	6,350	-1251200		-1251203		-1253200		-1253203		
150	216,0	150,0	170,0	154,0	9,0	7,110	-1501200		-1501203		-1503200		-1503203		

* und Splitterschutz
* и защита осколков

Schaulaterne DIN SS

смотровой фонарь DIN SS

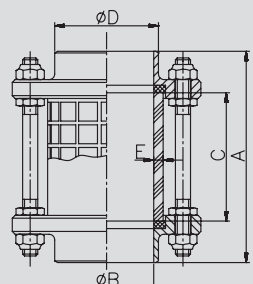


Art.-Nr. 61301-								AISI 304/304L-1.4301/1.4307				AISI 316L-1.4404			
DN	A	B	C	D	E	Gew.	Art.-Nr.	Preis	Art.-Nr.	Preis	Art.-Nr.	Preis	Art.-Nr.	Preis	
mm	mm	mm	mm	mm	mm	kg	bl. NBR	EUR	bl. NBR*	EUR	bl. NBR	EUR	bl. NBR*	EUR	
1"	96,0	23,3	70,0	28,0	3,0	0,750	-1001200		-1001203		-1003200		-1003203		
1,5"	110,0	35,1	70,0	41,0	5,0	1,080	-1121200		-1121203		-1123200		-1123203		
2"	110,0	47,8	70,0	54,0	5,0	1,340	-2001200		-2001203		-2003200		-2003203		
2,5"	125,0	60,5	85,0	68,0	5,0	1,900	-2121200		-2121203		-2123200		-2123203		
3"	133,0	72,8	85,0	78,1	5,0	2,350	-3001200		-3001203		-3003200		-3003203		
4"	167,0	97,6	115,0	103,6	5,0	2,800	-4001200		-4001203		-4003200		-4003203		

* und Splitterschutz
* и защита осколков

Schaulaterne Zoll SS

смотровой фонарь дюйм SS

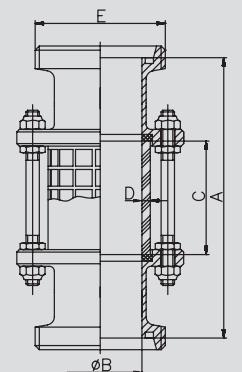


Art.-Nr. 61400-								AISI 304/304L-1.4301/1.4307				AISI 316L-1.4404			
DN	A	B	C	D	E	Gew.	Art.-Nr.	Preis	Art.-Nr.	Preis	Art.-Nr.	Preis	Art.-Nr.	Preis	
mm	mm	mm	mm	mm	mm	kg	bl. NBR	EUR	bl. NBR*	EUR	bl. NBR	EUR	bl. NBR*	EUR	
10	122,0	10,0	60,0	2,5	Rd28x1/8"	0,320	-0101200		-0101203		-0103200		-0103203		
15	122,0	16,0	60,0	2,5	Rd34x1/8"	0,390	-0151200		-0151203		-0153200		-0153203		
20	124,0	20,0	60,0	3,0	Rd44x1/6"	0,900	-0201200		-0201203		-0203200		-0203203		
25	142,0	26,0	70,0	3,0	Rd52x1/6"	1,000	-0251200		-0251203		-0253200		-0253203		
32	154,0	32,0	70,0	3,0	Rd58x1/6"	1,080	-0321200		-0321203		-0323200		-0323203		
40	164,0	38,0	70,0	5,0	Rd65x1/6"	1,500	-0401200		-0401203		-0403200		-0403203		
50	168,0	50,0	70,0	5,0	Rd78x1/6"	1,940	-0501200		-0501203		-0503200		-0503203		
65	191,0	66,0	85,0	5,0	Rd95x1/6"	2,800	-0651200		-0651203		-0653200		-0653203		
80	209,0	81,0	85,0	5,0	Rd110x1/4"	3,100	-0801200		-0801203		-0803200		-0803203		
100	257,0	100,0	115,0	5,0	Rd130x1/4"	4,360	-1001200		-1001203		-1003200		-1003203		
125	270,0	125,0	160,0	7,0	Rd160x1/4"	8,800	-1251200		-1251203		-1253200		-1253203		
150	290,0	150,0	170,0	9,0	Rd190x1/4"	10,500	-1501200		-1501203		-1503200		-1503203		

Rd: Rundgewinde * und Splitterschutz
Rd: круглая резьба - * и защита осколков

Schaulaterne DIN GG

смотровой фонарь DIN GG



1
2
3
4
5
6
7
8
9
10
11

6.01.04. Schaulaternen

6.01.04. смотровые стёкла

Schaulaterne DIN KG

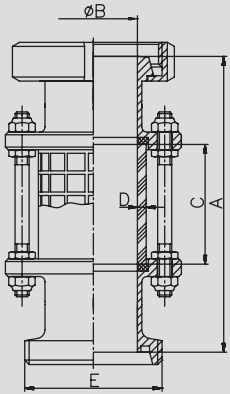
Art.-Nr. 61500-

AISI 304/304L-1.4301/1.4307

AISI 316L-1.4404

смотровой фонарь
DIN KG

DN	A	B	C	D	E	Gew.	Art.-Nr.	Preis	Art.-Nr.	Preis	Art.-Nr.	Preis
mm	mm	mm	mm	mm	mm	kg	bl. NBR	EUR	bl. NBR*	EUR	bl. NBR	EUR
10	122,0	10,0	60,0	2,5	Rd28x1/8"	0,380	-0101200		-0101203		-0103200	-0103203
15	122,0	16,0	60,0	2,5	Rd34x1/8"	0,450	-0151200		-0151203		-0153200	-0153203
20	124,0	20,0	60,0	3,0	Rd44x1/6"	0,690	-0201200		-0201203		-0203200	-0203203
25	142,0	26,0	70,0	3,0	Rd52x1/6"	1,020	-0251200		-0251203		-0253200	-0253203
32	154,0	32,0	70,0	3,0	Rd58x1/6"	1,250	-0321200		-0321203		-0323200	-0323203
40	164,0	38,0	70,0	5,0	Rd65x1/6"	1,670	-0401200		-0401203		-0403200	-0403203
50	168,0	50,0	70,0	5,0	Rd78x1/6"	2,170	-0501200		-0501203		-0503200	-0503203
65	191,0	66,0	85,0	5,0	Rd95x1/6"	3,260	-0651200		-0651203		-0653200	-0653203
80	209,0	81,0	85,0	5,0	Rd110x1/4"	3,710	-0801200		-0801203		-0803200	-0803203
100	257,0	100,0	115,0	5,0	Rd130x1/4"	5,100	-1001200		-1001203		-1003200	-1003203
125	270,0	125,0	160,0	7,0	Rd160x1/4"	9,500	-1251200		-1251203		-1253200	-1253203
150	290,0	150,0	170,0	9,0	Rd190x1/4"	11,300	-1501200		-1501203		-1503200	-1503203



Rd: Rundgewinde * und Splitterschutz
Rd: круглая резьба - * и защита осколков

Schaulaterne DIN KK

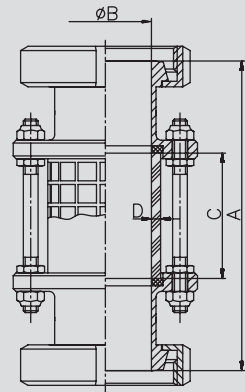
Art.-Nr. 61600-

AISI 304/304L-1.4301/1.4307

AISI 316L-1.4404

смотровой фонарь
DIN KK

DN	A	B	C	D	E	Gew.	Art.-Nr.	Preis	Art.-Nr.	Preis	Art.-Nr.	Preis
mm	mm	mm	mm	mm	mm	kg	bl. NBR	EUR	bl. NBR*	EUR	bl. NBR	EUR
10	122,0	10,0	60,0	2,5		0,440	-0101200		-0101203		-0103200	-0103203
15	122,0	16,0	60,0	2,5		0,520	-0151200		-0151203		-0153200	-0153203
20	124,0	20,0	60,0	3,0		1,080	-0201200		-0201203		-0203200	-0203203
25	142,0	26,0	70,0	3,0		1,200	-0251200		-0251203		-0253200	-0253203
32	154,0	32,0	70,0	3,0		1,410	-0321200		-0321203		-0323200	-0323203
40	164,0	38,0	70,0	5,0		1,890	-0401200		-0401203		-0403200	-0403203
50	168,0	50,0	70,0	5,0		2,500	-0501200		-0501203		-0503200	-0503203
65	191,0	66,0	85,0	5,0		3,640	-0651200		-0651203		-0653200	-0653203
80	209,0	81,0	85,0	5,0		4,270	-0801200		-0801203		-0803200	-0803203
100	257,0	100,0	115,0	5,0		6,130	-1001200		-1001203		-1003200	-1003203
125	270,0	125,0	160,0	7,0		10,200	-1251200		-1251203		-1253200	-1253203
150	290,0	150,0	170,0	9,0		11,790	-1501200		-1501203		-1503200	-1503203



* und Splitterschutz
* и защита осколков

Schaulaterne G1/2" DIN GG

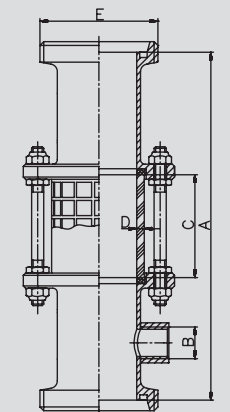
Art.-Nr. 62000-

AISI 304/304L-1.4301/1.4307

AISI 316L-1.4404

смотровой фонарь
G1/2" DIN GG

DN	A	B	C	D	E	Gew.	Art.-Nr.	Preis	Art.-Nr.	Preis	Art.-Nr.	Preis
mm	mm	mm	mm	mm	mm	kg	bl. NBR	EUR	bl. NBR*	EUR	bl. NBR	EUR
25	200,0	G1/2"	70,0	3,0	Rd52x1/6"	1,000	-0251200		-0251203		-0253200	-0253203
32	210,0	G1/2"	70,0	3,0	Rd58x1/6"	1,080	-0321200		-0321203		-0323200	-0323203
40	220,0	G1/2"	70,0	5,0	Rd65x1/6"	1,500	-0401200		-0401203		-0403200	-0403203
50	230,0	G1/2"	70,0	5,0	Rd78x1/6"	1,940	-0501200		-0501203		-0503200	-0503203
65	250,0	G1/2"	85,0	5,0	Rd95x1/6"	2,800	-0651200		-0651203		-0653200	-0653203
80	270,0	G1/2"	85,0	5,0	Rd110x1/4"	3,100	-0801200		-0801203		-0803200	-0803203
100	320,0	G1/2"	115,0	5,0	Rd130x1/4"	4,360	-1001200		-1001203		-1003200	-1003203

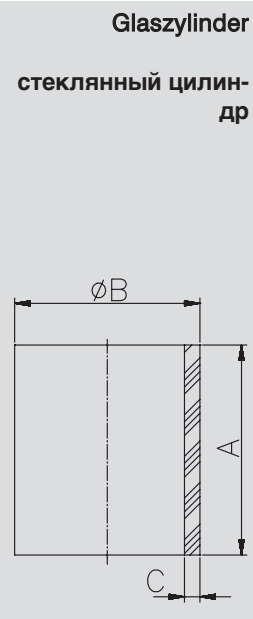


Rd: Rundgewinde - G: Rohrgewinde ISO 228-1 - * und Splitterschutz Preis auf Anfrage
Rd: круглая резьба - G: резьба трубная ISO 228-1 - * и защита осколков - цена по запросу

6.01.05. Zubehör für Schaulaternen

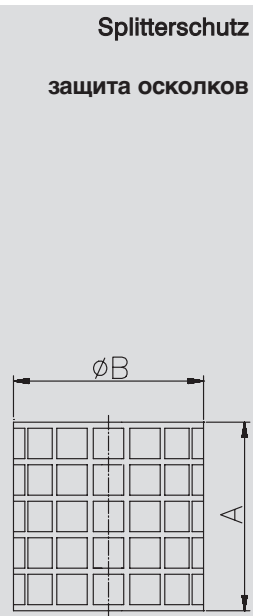
6.01.05. принадлежности для смотровых стёкол

Art.-Nr. 61700-							Borosilikat / borosilicate	
DN	A	B	C	D	E	Gew.	Art.-Nr.	Preis
mm	mm	mm	mm	mm	p (bar)	kg		EUR
10	60,0	15,0	2,5		28	0,020	-0100	
15	60,0	22,0	2,5		18	0,020	-0150	
20	60,0	26,0	3,0		18	0,030	-0200	
25	70,0	32,0	3,0		14	0,040	-0250	
32	70,0	40,0	3,0		11	0,060	-0320	
40	70,0	50,0	5,0		15	0,110	-0400	
50	70,0	60,0	5,0		12	0,140	-0500	
65	85,0	75,0	5,0		10	0,210	-0650	
80	85,0	90,0	5,0		8	0,300	-0800	
100	115,0	110,0	5,0		6	0,430	-1000	
125	160,0	140,0	7,0		7	1,120	-1250	
150	170,0	170,0	9,0		7	1,800	-1500	

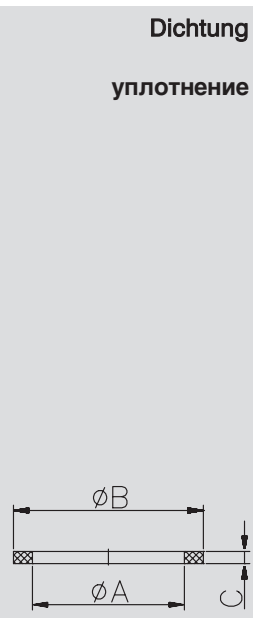


p: max. Betriebsdruck
p: max. рабочее давление

Art.-Nr. 61800-							AISI 304/304L-1.4301/1.4307	
DN	A	B	C	D	E	Gew.	Art.-Nr.	Preis
mm	mm	mm	mm	mm	mm	kg	poliert	EUR
10	56,0	18,5				0,010	-0101	
15	56,0	24,5				0,010	-0151	
20	56,0	28,5				0,010	-0201	
25	60,0	33,5				0,010	-0251	
32	60,0	41,0				0,020	-0321	
40	60,0	51,5				0,020	-0401	
50	60,0	62,5				0,030	-0501	
65	74,0	77,5				0,030	-0651	
80	74,0	93,5				0,040	-0801	
100	102,0	112,5				0,070	-1001	
125	145,0	145,0				0,120	-1251	
150	160,0	175,0				0,170	-1501	



Art.-Nr. 61900-								
DN	A	B	C	D	E	Gew.	Art.-Nr.	Preis
mm	mm	mm	mm	mm	mm	kg	NBR	EUR
10	10,0	18,0	3,0			0,010	-0100200	
15	16,0	24,0	3,0			0,010	-0150200	
20	20,0	28,0	3,0			0,010	-0200200	
25	26,0	33,5	4,0			0,010	-0250200	
32	32,0	41,0	4,0			0,010	-0320200	
40	38,0	51,5	4,0			0,010	-0400200	
50	50,0	62,5	4,0			0,012	-0500200	
65	66,0	77,5	4,0			0,015	-0650200	
80	81,0	93,5	4,0			0,020	-0800200	
100	100,0	112,5	4,0			0,025	-1000200	
125	125,0	143,0	4,0			0,035	-1250200	
150	150,0	171,0	6,0			0,050	-1500200	



weitere Dichtungswerkstoffe auf Anfrage
другие материалы уплотнений по запросу

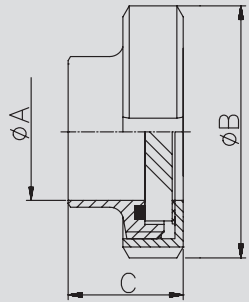
1
2
3
4
5
6
7
8
9
10
11

6.01.06. Schaugläser und Zubehör

6.01.06. смотровые стёкла и принадлежности

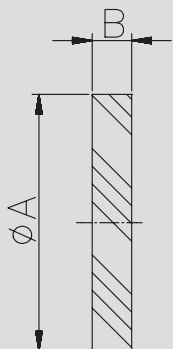
Schauglas смотровое стекло	Art.-Nr. 62100-							AISI 304/304L-1.4301/1.4307				AISI 316L-1.4404			
	DN	A	B	C	D	E	Gew.	Art.-Nr.	Preis	Art.-Nr.	Preis	Art.-Nr.	Preis	Art.-Nr.	Preis
	mm	mm	mm	mm	mm	mm	kg	pol. NBR	EUR	matt NBR	EUR	pol. NBR	EUR	matt NBR	EUR
25	26,0	63,0	37,0				0,310	-0251200		-0252200		-0253200		-0254200	
32	32,0	70,0	40,0				0,400	-0321200		-0322200		-0323200		-0324200	
40	38,0	78,0	41,0				0,480	-0401200		-0402200		-0403200		-0404200	
50	50,0	92,0	43,0				0,690	-0501200		-0502200		-0503200		-0504200	
65	66,0	112,0	48,0				1,100	-0651200		-0652200		-0653200		-0654200	
80	81,0	127,0	58,0				1,610	-0801200		-0802200		-0803200		-0804200	
100	100,0	148,0	63,0				2,270	-1001200		-1002200		-1003200		-1004200	
125	125,0	178,0	58,0				3,080	-1251200		-1252200		-1253200		-1254200	
150	150,0	210,0	63,0				5,280	-1501200		-1502200		-1503200		-1504200	

Standard: Hartglas - Borosilikat auf Anfrage
стандарт твёрдое стекло - боросиликат по запросу



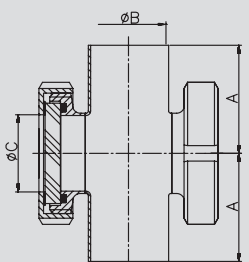
Ersatzglas Schauglas запасное стекло смотрового стекла	Art.-Nr. 62200-							Borosilikat / borosilicate		Hartglas / hardglass	
	DN	A	B	C	D	E	Gew.	Art.-Nr.	Preis	Art.-Nr.	Preis
	mm	mm	mm	mm	mm	p [bar]	kg		EUR		EUR
25	45,0	10,0				40	0,030	-0250		-0250004	
32	50,0	10,0				25	0,040	-0320		-0320004	
40	55,0	10,0				25	0,050	-0400		-0400004	
50	65,0	10,0				12	0,080	-0500		-0500004	
65	85,0	10,0				10	0,140	-0650		-0650004	
80	100,0	15,0				16	0,280	-0800		-0800004	
100	118,0	15,0				10	0,320	-1000		-1000004	
125	150,0	15,0				8	0,700	-1250		-1250004	
150	175,0	20,0				10	1,140	-1500		-1500004	

DN 50 Borosilikatglas B = 11 mm, DN 65 Borosilikatglas B = 11 mm p: max. Betriebsdruck
DN 50 стекло боросиликат B = 11 мм, DN 65 стекло боросиликат B = 11 мм - p: max. рабочее давление



Schauglasarmatur арматура смотрового стекла	Art.-Nr. 62300-							AISI 304/304L-1.4301/1.4307				AISI 316L-1.4404			
	DN	A	B	C	D	E	Gew.	Art.-Nr.	Preis	Art.-Nr.	Preis	Art.-Nr.	Preis	Art.-Nr.	Preis
	mm	mm	mm	mm	mm	mm	kg	pol. NBR	EUR	matt NBR	EUR	pol. NBR	EUR	matt NBR	EUR
25	50,0	25,0	26,0				0,850	-0251		-0252		-0253		-0254	
32	55,0	31,0	32,0				0,900	-0321		-0322		-0323		-0324	
40	60,0	37,0	38,0				1,100	-0401		-0402		-0403		-0404	
50	70,0	49,0	50,0				1,500	-0501		-0502		-0503		-0504	
65/50	80,0	66,0	50,0				1,800	-0651050		-0652050		-0653050		-0654050	
80/65	90,0	81,0	66,0				2,800	-0801065		-0802065		-0803065		-0804065	
100/65	100,0	100,0	66,0				3,000	-1001065		-1002065		-1003065		-1004065	

Standard: Hartglas - Borosilikat auf Anfrage
стандарт твёрдое стекло - боросиликат по запросу



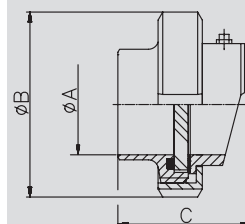
6.01.07. Tankbeleuchtung, Schauglasarmatur, Mengenumesser

6.01.07. освещение танков, арматура смотровая стеклянная, измерители протока

Art.-Nr. 624-							AISI 304/304L-1.4301/1.4307				AISI 316L-1.4404			
DN	A	B	C	D	E	Gew.	Art.-Nr.	Preis	Art.-Nr.	Preis	Art.-Nr.	Preis	Art.-Nr.	Preis
mm	mm	mm	mm	mm	mm	kg	bl. Alu	EUR	bl. Edelst.	EUR	bl. Alu	EUR	bl. Edelst.	EUR
65	66,0	112,0	89,0			1,350	-000651200		-100651200		-000653200		-100653200	
80	81,0	127,0	91,0			1,950	-000801200		-100801200		-000803200		-100803200	
100	100,0	148,0	148,0			2,600	-001001200		-101001200		-001003200		-101003200	
125	125,0	178,0	173,0			3,450	-001251200		-101251200		-001253200		-101253200	

Tankbeleuchtung S

освещение танков

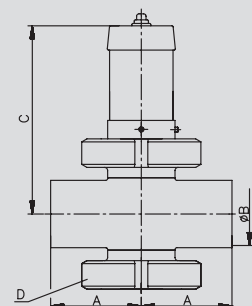


Standard: Borosilikatglas - Hartglas auf Anfrage Lampe: - Alu- oder Edelstahlgehäuse
 стандарт: стекло боросиликат - твёрдое стекло по запросу

Art.-Nr. 62500-							AISI 304/304L-1.4301/1.4307				AISI 316L-1.4404			
DN	A	B	C	D	E	Gew.	Art.-Nr.	Preis	Art.-Nr.	Preis	Art.-Nr.	Preis	Art.-Nr.	Preis
mm	mm	mm	mm	mm	mm	kg	bl. NBR	EUR	matt NBR	EUR	bl. NBR	EUR	matt NBR	EUR
50	70,0	49,0	140,0				-0501200		-0502200		-0503200		-0504200	
65	80,0	66,0	151,0				-0651200		-0652200		-0653200		-0654200	
80	90,0	81,0	159,0				-0801200		-0802200		-0803200		-0804200	
100	100,0	100,0	170,0				-1001200		-1002200		-1003200		-1004200	

Schauglasarmatur mit Leuchte

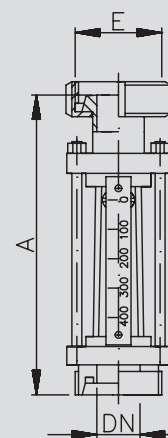
арматура смотрового стекла с подсветкой



Art.-Nr. 62800-							AISI 304/304L-1.4301/1.4307		AISI 316L-1.4404	
DN	A	B	C	D	E	Gew.	Art.-Nr.	Preis	Art.-Nr.	Preis
mm	mm	mm	q [hl/h]	mm	mm	kg	blank	EUR	blank	EUR
25	180,0		0-15	Rd52x1/6"	1,060		-0251		-0253	
32	220,0		0-50	Rd58x1/6"	1,400		-0321		-0323	
40	230,0		0-150	Rd65x1/6"	1,800		-0401		-0403	
50	230,0		0-200	Rd78x1/6"	2,070		-0501		-0503	
65	240,0		0-400	Rd95x1/6"	3,250		-0651		-0653	
80	257,0		0-600	Rd110x1/4"	4,730		-0801		-0803	

Mengenumesser

измеритель протока



Rd: Rundgewinde - q: Volumenstrom Preis auf Anfrage

Rd: круглая резьба - q: объём потока - цена по запросу

1
2
3
4
5
6
7
8
9
10
11

6.01.08. Laternen, Glaszylinder

6.01.08. смотровые фонари, стеклянные цилиндры

Entlüftungslaterne mit Edelstahlzylinder

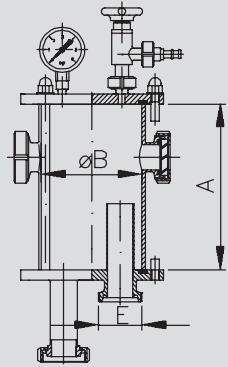
Art.-Nr. 63100-

AISI 304/304L-1.4301/1.4307

AISI 316L-1.4404

фонарь вентиляционный с цилиндром из нерж. стали

DN	A	B	C	D	E	Art.-Nr.	Preis	Art.-Nr.	Preis
mm	mm	mm	mm	p [bar]	mm	pol. / manu.	EUR	pol. / manu.	EUR
40	250,0	160,0		10	Rd65x1/6"	-0401		-0403	
50	300,0	190,0		10	Rd78x1/6"	-0501		-0503	
65	350,0	225,0		10	Rd95x1/6"	-0651		-0653	
80	350,0	270,0		10	Rd110x1/4"	-0801		-0803	



p: max. Betriebsdruck - höhere Drücke auf Anfrage, auf Anfrage mit Automatisierung - Rd: Rundgewinde

p: max. рабочее давление - увеличенные давления по запросу, по запросу с автоматизацией - Rd: круглая резьба

Entlüftungslaterne mit Glaszylinder

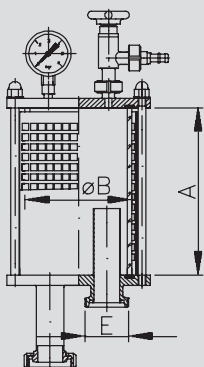
Art.-Nr. 63000-

AISI 304/304L-1.4301/1.4307

AISI 316L-1.4404

Фонарь воздухоотделитель с цилиндром из нерж. Стали

DN	A	B	C	D	E	Art.-Nr.	Preis	Art.-Nr.	Preis
mm	mm	mm	mm	p [bar]	mm	pol. / manu.	EUR	pol. / manu.	EUR
40	250,0	160,0		6	Rd65x1/6"	-0401		-0403	
50	300,0	190,0		5	Rd78x1/6"	-0501		-0503	
65	350,0	225,0		5	Rd95x1/6"	-0651		-0653	
80	350,0	270,0		5	Rd110x1/4"	-0801		-0803	



auf Anfrage mit Automatisierung - Rd: Rundgewinde - p: max. Betriebsdruck

по запросу с автоматизацией - Rd: круглая резьба - p: max. рабочее давление

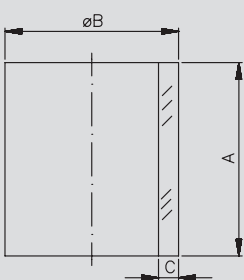
Glaszylinder für Laterne

Art.-Nr. 64500-

Borosilikat / borosilicate

стеклянный цилиндр для фонаря

DN	A	B	C	D	E	Art.-Nr.	Preis
mm	mm	mm	mm	p [bar]	mm		EUR
40	250,0	160,0	7,0	6		-0401	
50	300,0	190,0	7,0	5		-0501	
65	350,0	225,0	9,0	5		-0651	
80	350,0	270,0	9,0	5		-0801	



p: max. Betriebsdruck

p: max. рабочее давление

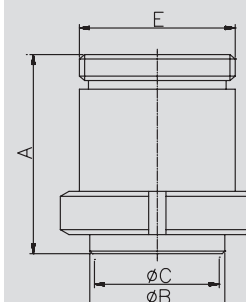
6.02.01. Tellerrückschlagventile

6.02.01. тарельчатые обратные клапана

Art.-Nr. 65000-								AISI 304/304L-1.4301/1.4307				AISI 316L-1.4404			
DN	A	B	C	D	E	Gew.	Art.-Nr.	Preis	Art.-Nr.	Preis	Art.-Nr.	Preis	Art.-Nr.	Preis	
mm	mm	mm	mm	mm	mm	kg	bl. EPDM	EUR	matt EPDM	EUR	bl. EPDM	EUR	matt EPDM	EUR	
15	68,0	21,0	16,0		Rd34x1/8"	0,600					-0153300		-0154300		
20	74,0	25,0	20,0		Rd44x1/6"	0,750					-0203300		-0204300		
25	81,0	31,0	26,0		Rd52x1/6"	1,080	-0251300		-0252300		-0253300		-0254300		
32	84,0	38,0	32,0		Rd58x1/6"	1,200	-0321300		-0322300		-0323300		-0324300		
40	89,0	43,0	38,0		Rd65x1/6"	2,200	-0401300		-0402300		-0403300		-0404300		
50	96,0	55,0	50,0		Rd78x1/6"	2,550	-0501300		-0502300		-0503300		-0504300		
65	110,0	72,0	66,0		Rd95x1/6"	3,700	-0651300		-0652300		-0653300		-0654300		
80	146,0	78,0	81,0		Rd110x1/4"	5,900	-0801300		-0802300		-0803300		-0804300		
100	158,0	106,0	100,0		Rd130x1/4"	9,800	-1001300		-1002300		-1003300		-1004300		

Tellerrückschlagventil GS -DIN-

тарельчатый обратный клапан PC -DIN

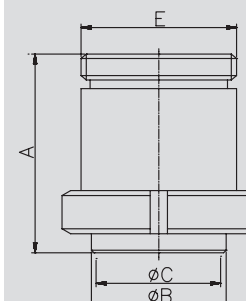


Rd: Rundgewinde - Öffnungsdruck 0,2 bar - weitere Dichtungen auf Anfrage
 Rd: круглая резьба - давление открывания 0,2 бар - другие уплотнения по запросу

Art.-Nr. 65001-								AISI 304/304L-1.4301/1.4307				AISI 316L-1.4404			
DN	A	B	C	D	E	Gew.	Art.-Nr.	Preis	Art.-Nr.	Preis	Art.-Nr.	Preis	Art.-Nr.	Preis	
mm	mm	mm	mm	mm	mm	kg	bl. EPDM	EUR	matt EPDM	EUR	bl. EPDM	EUR	matt EPDM	EUR	
1"	81,0	28,0	22,3		Rd52x1/6"	1,080	-1001300		-1002300		-1003300		-1004300		
1,5"	89,0	41,0	35,1		Rd65x1/6"	2,200	-1121300		-1122300		-1123300		-1124300		
2"	96,0	54,0	47,8		Rd78x1/6"	2,550	-2001300		-2002300		-2003300		-2004300		
2,5"	110,0	68,0	60,5		Rd95x1/6"	3,700	-2121300		-2122300		-2123300		-2124300		
3"	146,0	78,0	72,8		Rd104x1/6"	5,900	-3001300		-3002300		-3003300		-3004300		
4"	152,0	104,0	97,6		Rd130x1/6"	9,800	-4001300		-4002300		-4003300		-4004300		

Tellerrückschlagventil GS -Zoll-

тарельчатый обратный клапан PC - дюйм

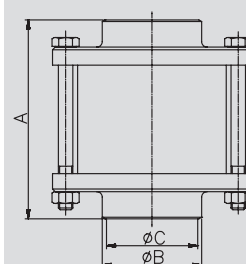


Rd: Rundgewinde - Öffnungsdruck 0,2 bar - weitere Dichtungen auf Anfrage
 Rd: круглая резьба - давление открывания 0,2 бар - другие уплотнения по запросу

Art.-Nr. 65100-								AISI 304/304L-1.4301/1.4307				AISI 316L-1.4404			
DN	A	B	C	D	E	Gew.	Art.-Nr.	Preis	Art.-Nr.	Preis	Art.-Nr.	Preis	Art.-Nr.	Preis	
mm	mm	mm	mm	mm	mm	kg	bl. EPDM	EUR	matt EPDM	EUR	bl. EPDM	EUR	matt EPDM	EUR	
25	90,0	31,0	26,0			1,880	-0251300		-0252300		-0253300		-0254300		
40	100,0	43,0	38,0			2,090	-0401300		-0402300		-0403300		-0404300		
50	110,0	55,0	50,0			2,610	-0501300		-0502300		-0503300		-0504300		
65	120,0	72,0	66,0			3,470	-0651300		-0652300		-0653300		-0654300		
80	145,0	87,0	81,0			8,380	-0801300		-0802300		-0803300		-0804300		
100	150,0	106,0	100,0			9,850	-1001300		-1002300		-1003300		-1004300		
125	270,0	132,0	125,0			0,000	-1251300		-1252300		-1253300		-1254300		
150	292,0	157,0	150,0			0,000	-1501300		-1502300		-1503300		-1504300		

Tellerrückschlagventil ZF -DIN-

тарельчатый обратный клапан МФ - DIN

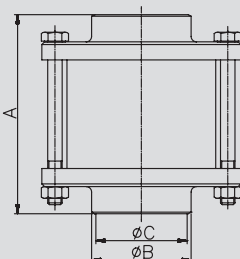


Öffnungsdruck 0,2 bar - weitere Dichtungen auf Anfrage
 давление открывания 0,2 бар - другие уплотнения по запросу

1
2
3
4
5
6
7
8
9
10
11

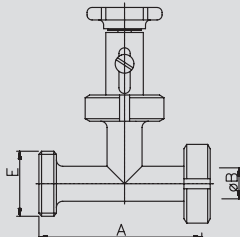
6.02.02. Ventile
6.02.02. вентили

Tellerrückschlagventil ZF -Zoll- тарельчатый обратный клапан МФ - дюйм	Art.-Nr. 65101-							AISI 304/304L-1.4301/1.4307				AISI 316L-1.4404			
	DN	A	B	C	D	E	Gew.	Art.-Nr.	Preis	Art.-Nr.	Preis	Art.-Nr.	Preis	Art.-Nr.	Preis
	mm	mm	mm	mm	mm	mm	kg	bl. EPDM	EUR	matt EPDM	EUR	bl. EPDM	EUR	matt EPDM	EUR
1"	88,0	28,0	22,3				1,880	-1001300		-1002300		-1003300		-1004300	
1,5"	98,0	41,0	35,1				2,090	-1121300		-1122300		-1123300		-1124300	
2"	108,0	54,0	47,8				2,610	-2001300		-2002300		-2003300		-2004300	
2,5"	118,0	68,0	60,5				3,470	-2121300		-2122300		-2123300		-2124300	
3"	143,0	78,0	72,8				8,380	-3001300		-3002300		-3003300		-3004300	
4"	148,0	104,0	97,6				9,850	-4001300		-4002300		-4003300		-4004300	



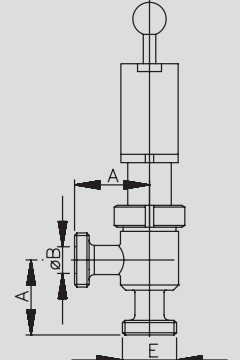
Öffnungsdruck 0,2 bar - weitere Dichtungen auf Anfrage
давление открывания 0,2 bar - другие уплотнения по запросу

Drosselventil KG -DIN- дроссельный вентиль ШР -DIN	Art.-Nr. 65200-							AISI 304/304L-1.4301/1.4307				AISI 316L-1.4404			
	DN	A	B	C	D	E	Gew.	Art.-Nr.	Preis	Art.-Nr.	Preis	Art.-Nr.	Preis	Art.-Nr.	Preis
	mm	mm	mm	mm	mm	mm	kg	pol. NBR	EUR	matt NBR	EUR	pol. NBR	EUR	matt NBR	EUR
25	137,0	26,0				Rd52x1/6"	1,200	-0251201		-0252201		-0253201		-0254201	
32	147,0	32,0				Rd58x1/6"	1,600	-0321201		-0322201		-0323201		-0324201	
40	157,0	38,0				Rd65x1/6"	2,300	-0401201		-0402201		-0403201		-0404201	
50	179,0	50,0				Rd78x1/6"	3,500	-0501201		-0502201		-0503201		-0504201	
65	202,0	66,0				Rd95x1/6"	5,200	-0651201		-0652201		-0653201		-0654201	
80	222,0	81,0				Rd110x1/4"	6,000	-0801201		-0802201		-0803201		-0804201	
100	260,0	100,0				Rd130x1/4"	8,750	-1001201		-1002201		-1003201		-1004201	



Rd: Rundgewinde - weitere Anschlussvarianten und Dichtungen auf Anfrage
Rd: круглая резьба - другие варианты подключения и уплотнения по запросу

Überström-Eckventil GG - federbelastet перепускной угловой вентиль PP - пружинный	Art.-Nr. 65300-							AISI 304/304L-1.4301/1.4307				AISI 316L-1.4404			
	DN	A	B	C	D	E	Gew.	Art.-Nr.	Preis	Art.-Nr.	Preis	Art.-Nr.	Preis	Art.-Nr.	Preis
	mm	mm	mm	mm	mm	mm	kg	pol. NBR	EUR	matt NBR	EUR	pol. NBR	EUR	matt NBR	EUR
25	72,0	26,0				Rd52x1/6"	2,300	-0251200		-0252200		-0253200		-0254200	
32	77,0	32,0				Rd58x1/6"	2,420	-0321200		-0322200		-0323200		-0324200	
40	82,0	38,0				Rd65x1/6"	4,100	-0401200		-0402200		-0403200		-0404200	
50	93,0	50,0				Rd78x1/6"	5,700	-0501200		-0502200		-0503200		-0504200	
65	105,0	66,0				Rd95x1/6"	8,800	-0651200		-0652200		-0653200		-0654200	
80	115,0	81,0				Rd110x1/4"	16,500	-0801200		-0802200		-0803200		-0804200	



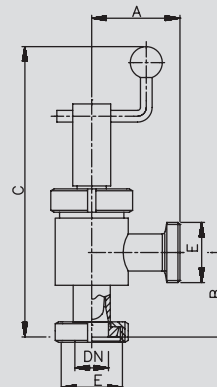
Rd: Rundgewinde - weitere Anschlussvarianten und Dichtungen auf Anfrage
Rd: круглая резьба - другие варианты подключения и уплотнения по запросу

6.02.03. Eckregulierventil, Schrägsitzventile 6.02.03. угловой регулировочный вентиль, кососедалищный вентиль

Art.-Nr. 65500-							AISI 304/304L-1.4301/1.4307				AISI 316L-1.4404			
DN	A	B	C	D	E	Gew.	Art.-Nr. poliert	Preis EUR	Art.-Nr. matt	Preis EUR	Art.-Nr. poliert	Preis EUR	Art.-Nr. matt	Preis EUR
mm	mm	mm	mm	mm	mm	kg								
25	79,0	72,0	275,0		Rd52x1/6"		-0251		-0252		-0253		-0254	
32	85,0	78,0	275,0		Rd58x1/6"		-0321		-0322		-0323		-0324	
40	92,0	85,0	297,0		Rd65x1/6"		-0401		-0402		-0403		-0404	
50	102,0	95,0	337,0		Rd78x1/6"		-0501		-0502		-0503		-0504	
65	117,0	109,0	387,0		Rd95x1/6"		-0651		-0652		-0653		-0654	
80	130,0	122,0	440,0		Rd110x1/4"		-0801		-0802		-0803		-0804	
100	150,0	140,0	505,0		Rd130x1/4"		-1001		-1002		-1003		-1004	

Eckregulierventil KG

угловой регулировочный вентиль ШР

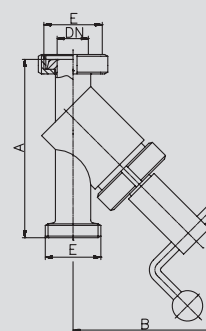


Rd: Rundgewinde - weitere Anschlussvarianten auf Anfrage - Dichtungswerkstoff NBR
 Rd: круглая резьба - другие варианты подключения по запросу - материал уплотнений NBR

Art.-Nr. 67200-							AISI 304/304L-1.4301/1.4307				AISI 316L-1.4404			
DN	A	B	C	D	E	Gew.	Art.-Nr. poliert	Preis EUR	Art.-Nr. matt	Preis EUR	Art.-Nr. poliert	Preis EUR	Art.-Nr. matt	Preis EUR
mm	mm	mm	mm	mm	mm	kg								
25	156,0	170,0			Rd52x1/6"		-0251		-0252		-0253		-0254	
32	173,0	170,0			Rd58x1/6"		-0321		-0322		-0323		-0324	
40	203,0	185,0			Rd65x1/6"		-0401		-0402		-0403		-0404	
50	213,0	220,0			Rd78x1/6"		-0501		-0502		-0503		-0504	
65	272,0	265,0			Rd95x1/6"		-0651		-0652		-0653		-0654	

Schrägsitzventil KG mit aussenliegender Spindel

кососидящий вентиль ШР с наружным шпинделем

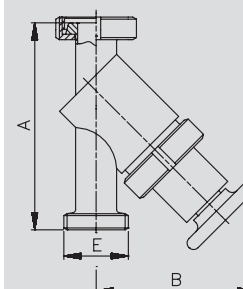


Rd: Rundgewinde - weitere Anschlussvarianten auf Anfrage - Dichtungswerkstoff NBR
 Rd: круглая резьба - другие варианты подключения по запросу - материал уплотнений NBR

Art.-Nr. 67600-							AISI 304/304L-1.4301/1.4307				AISI 316L-1.4404			
DN	A	B	C	D	E	Gew.	Art.-Nr. poliert	Preis EUR	Art.-Nr. matt	Preis EUR	Art.-Nr. poliert	Preis EUR	Art.-Nr. matt	Preis EUR
mm	mm	mm	mm	mm	mm	kg								
10	110,0	80,0			Rd28x1/8"						-0103		-0104	
15	108,0	88,0			Rd34x1/8"						-0153		-0154	
20	130,0	108,0			Rd44x1/6"						-0203		-0204	
25	151,0	125,0			Rd52x1/6"		-0251		-0252		-0253		-0254	
32	163,0	138,0			Rd58x1/6"		-0321		-0322		-0323		-0324	
40	177,0	154,0			Rd65x1/6"		-0401		-0402		-0403		-0404	
50	197,0	184,0			Rd78x1/6"		-0501		-0502		-0503		-0504	
65	226,0	240,0			Rd95x1/6"		-0651		-0652		-0653		-0654	

Schrägsitzkolbenventil KG -DBGM-

кососидящий поршневой вентиль ШР -DBGM



Rd: Rundgewinde - weitere Anschlussvarianten auf Anfrage - Dichtungswerkstoff NBR
 Rd: круглая резьба - другие варианты подключения по запросу - материал уплотнений NBR

1
2
3
4
5
6
7
8
9
10
11

6.02.04. Bodensitzventile, Tankeinschweißstutzen

6.02.04. вентиль для днице ручное действие

Bodensitzventil handbetätigt

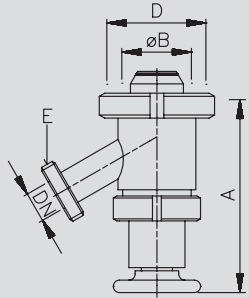
Art.-Nr. 68000-

AISI AISI 316L-1.4404

донный вентиль ручн. управл.

DN	A	B	C	D	E	Gew.	Art.-Nr.	Preis
mm	mm	mm	mm	mm	mm	kg	poliert	EUR
10	112,0	26,0		Rd52x1/6"	Rd28x1/8"		-0103	
15	145,0	32,0		Rd58x1/6"	Rd34x1/8"		-0153	
20	155,0	38,0		Rd65x1/6"	Rd44x1/6"		-0203	
25	175,0	50,0		Rd78x1/6"	Rd52x1/6"		-0253	
32	200,0	66,0		Rd95x1/6"	Rd58x1/6"		-0323	
40	200,0	66,0		Rd95x1/6"	Rd65x1/6"		-0403	
50	239,0	81,0		Rd110x1/4"	Rd78x1/6"		-0503	
65	304,0	100,0		Rd130x1/4"	Rd95x1/6"		-0653	
80	390,0	125,0		Rd160x1/4"	Rd110x1/4"		-0803	
100	455,0	150,0		Rd190x1/4"	Rd130x1/4"		-1003	

Art.-Nr.	Preis
poliert	EUR
-0103	
-0153	
-0203	
-0253	
-0323	
-0403	
-0503	
-0653	
-0803	
-1003	



Rd: Rundgewinde - auf Anfrage mit PTFE-Faltenbalg - Dichtungswerkstoff NBR - auch mit Winkelgetriebe lieferbar

Rd: круглая резьба - по запросу с PTFE-сифоном - материал уплотнений NBR - поставляется и в варианте с угловым приводом

Bodensitzventil mit Pneumatik Antrieb

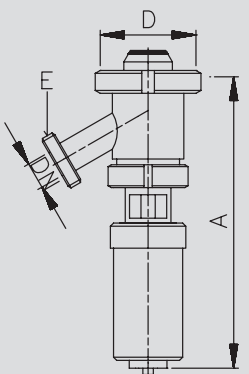
Art.-Nr. 68200-

AISI AISI 316L-1.4404

донный вентиль с пневмоприводом

DN	A	B	C	D	E	Gew.	Art.-Nr.	Preis
mm	mm	mm	mm	mm	mm	kg	poliert	EUR
20	345,0			Rd65x1/6"	Rd44x1/6"		-0203	
25	355,0			Rd78x1/6"	Rd52x1/6"		-0253	
32	370,0			Rd95x1/6"	Rd58x1/6"		-0323	
40	385,0			Rd95x1/6"	Rd65x1/6"		-0403	
50	465,0			Rd110x1/4"	Rd78x1/6"		-0503	
65	560,0			Rd130x1/4"	Rd95x1/6"		-0653	

Art.-Nr.	Preis
poliert	EUR
-0203	
-0253	
-0323	
-0403	
-0503	
-0653	



Rd: Rundgewinde - auf Anfrage mit PTFE-Faltenbalg - Dichtungswerkstoff NBR

Rd: круглая резьба - по запросу с PTFE-сифоном - материал уплотнений NBR

Tankeinschweißstutzen für Bodensitzventil

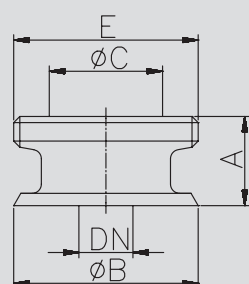
Art.-Nr. 68500-

AISI AISI 316L-1.4404

ёмкостной штуцер под сварку для донного вентиля

DN	A	B	C	D	E	Gew.	Art.-Nr.	Preis
mm	mm	mm	mm	mm	mm	kg	poliert	EUR
10	33,0	65,0	26,0		Rd52x1/6"		-0103	
15	35,0	70,0	32,0		Rd58x1/6"		-0153	
20	38,0	75,0	38,0		Rd65x1/6"		-0203	
25	40,0	85,0	50,0		Rd78x1/6"		-0253	
32	40,0	110,0	66,0		Rd95x1/6"		-0323	
40	40,0	110,0	66,0		Rd95x1/6"		-0403	
50	43,0	130,0	81,0		Rd110x1/4"		-0503	
65	45,0	150,0	100,0		Rd130x1/4"		-0653	
80	65,0	180,0	125,0		Rd160x1/4"		-0803	
100	70,0	210,0	150,0		Rd190x1/4"		-1003	

Art.-Nr.	Preis
poliert	EUR
-0103	
-0153	
-0203	
-0253	
-0323	
-0403	
-0503	
-0653	
-0803	
-1003	



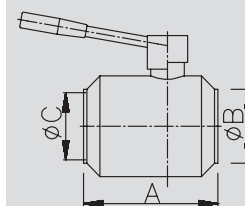
Rd: Rundgewinde

Rd: круглая резьба

6.02.05. Kugelhähne

6.02.05. шаровый вентиль

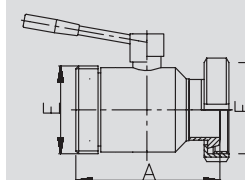
Art.-Nr. 690-								AISI 304/304L-1.4301/1.4307				AISI 316L-1.4404			
DN	A	B	C	D	E	Gew.	Art.-Nr.	Preis	Art.-Nr.	Preis	Art.-Nr.	Preis	Art.-Nr.	Preis	
mm	mm	mm	mm	mm	mm	kg	pol./manu.	EUR	pol./auto.	EUR	pol./manu.	EUR	pol./auto.	EUR	
15	65,0	21,0	16,0				-000151		-200151		-000153		-200153		
20	65,0	25,0	20,0				-000201		-200201		-000203		-200203		
25	76,0	31,0	26,0				-000251		-200251		-000253		-200253		
32	81,0	37,0	32,0				-000321		-200321		-000323		-200323		
40	89,0	43,0	38,0				-000401		-200401		-000403		-200403		
50	100,0	55,0	50,0				-000501		-200501		-000503		-200503		
65	126,0	72,0	66,0				-000651		-200651		-000653		-200653		
80	138,0	88,0	81,0				-000801		-200801		-000803		-200803		
100	163,0	106,0	100,0				-001001		-201001		-001003		-201003		
125	180,0	132,0	125,0				-001251		-201251		-001253		-201253		



Durchgangs-
kugelhahn SS

проходной шаро-
вый вентиль СС

Art.-Nr. 692-								AISI 304/304L-1.4301/1.4307				AISI 316L-1.4404			
DN	A	B	C	D	E	Gew.	Art.-Nr.	Preis	Art.-Nr.	Preis	Art.-Nr.	Preis	Art.-Nr.	Preis	
mm	mm	mm	mm	mm	mm	kg	pol./manu.	EUR	pol./auto.	EUR	pol./manu.	EUR	pol./auto.	EUR	
15	103,0				Rd34x1/8"		-000151		-200151		-000153		-200153		
20	107,0				Rd44x1/6"		-000201		-200201		-000203		-200203		
25	98,0				Rd52x1/6"		-000251		-200251		-000253		-200253		
32	107,0				Rd58x1/6"		-000321		-200321		-000323		-200323		
40	119,0				Rd65x1/6"		-000401		-200401		-000403		-200403		
50	128,0				Rd78x1/6"		-000501		-200501		-000503		-200503		
65	166,0				Rd95x1/6"		-000651		-200651		-000653		-200653		
80	185,0				Rd110x1/4"		-000801		-200801		-000803		-200803		
100	261,0				Rd130x1/4"		-001001		-201001		-001003		-201003		
125	260,0				Rd160x1/4"		-001251		-201251		-001253		-201253		



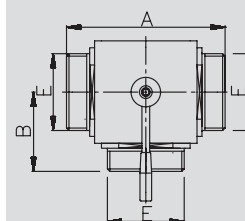
Durchgangs-
kugelhahn KG

проходной шаро-
вый вентиль ШР

Rd: Rundgewinde - weitere Anschlussvarianten auf Anfrage

Rd: круглая резьба - другие варианты подключения по запросу

Art.-Nr. 694-								AISI 304/304L-1.4301/1.4307				AISI 316L-1.4404			
DN	A	B	C	D	E	Gew.	Art.-Nr.	Preis	Art.-Nr.	Preis	Art.-Nr.	Preis	Art.-Nr.	Preis	
mm	mm	mm	mm	mm	mm	kg	pol./manu.	EUR	pol./auto.	EUR	pol./manu.	EUR	pol./auto.	EUR	
15	89,0	47,5			Rd34x1/8"		-000151		-200151		-000153		-200153		
20	89,0	47,5			Rd44x1/6"		-000201		-200201		-000203		-200203		
25	123,0	66,0			Rd52x1/6"		-000251		-200251		-000253		-200253		
32	136,0	78,0			Rd58x1/6"		-000321		-200321		-000323		-200323		
40	141,0	82,0			Rd65x1/6"		-000401		-200401		-000403		-200403		
50	161,0	91,0			Rd78x1/6"		-000501		-200501		-000503		-200503		
65	200,0	109,0			Rd95x1/6"		-000651		-200651		-000653		-200653		
80	197,0	118,5			Rd110x1/4"		-000801		-200801		-000803		-200803		
100	234,0	140,0			Rd130x1/4"		-001001		-201001		-001003		-201003		



Dreiwegen-
kugelhahn GGG

трёхходовой шаро-
вый вентиль PPP

Rd: Rundgewinde - weitere Anschlussvarianten auf Anfrage Preis auf Anfrage

Rd: круглая резьба - другие варианты подключения по запросу - цена по запросу

1
2
3
4
5
6
7
8
9
10
11